

## MANUAL DE ACCESO AL CORREO DE LA POLICIA NACIONAL DEL PERU POR WEB - OWA

El acceso al correo electrónico PNP se puede realizar desde cualquier computador que tenga el servicio de INTERNET.

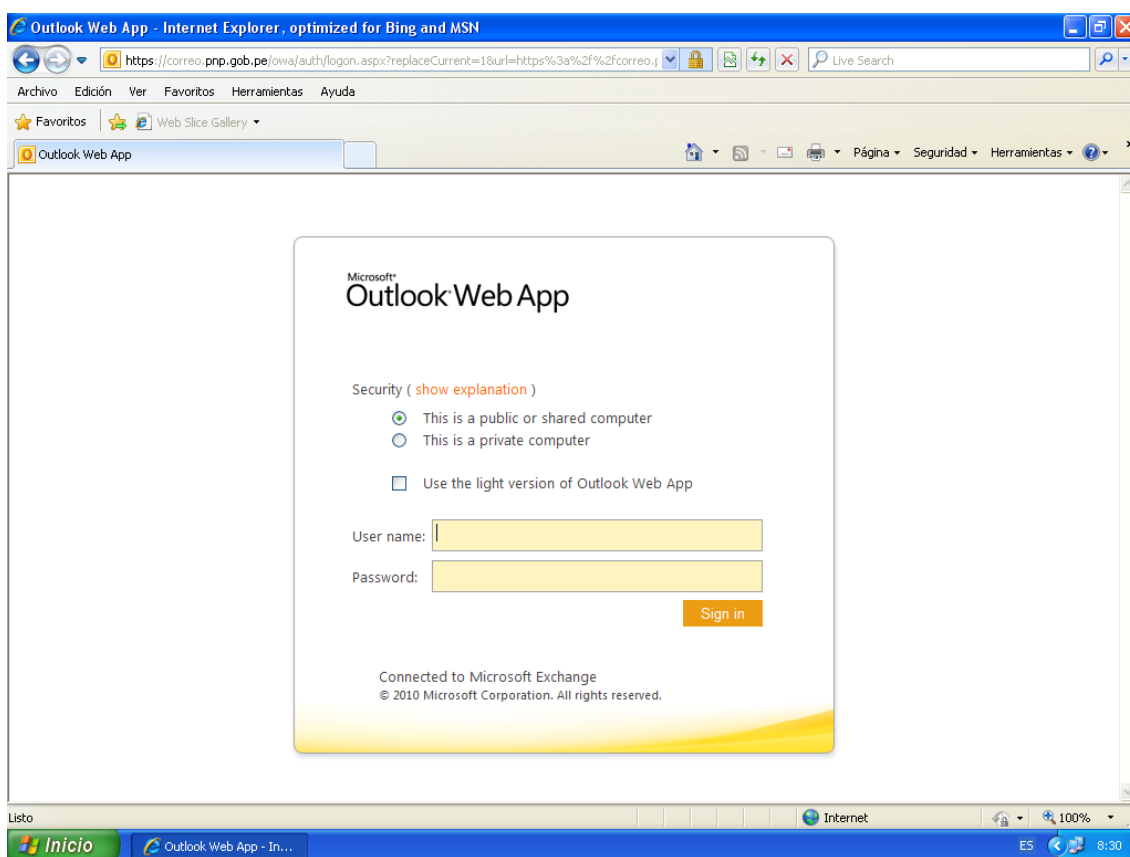
Para acceder al correo PNP, desde Internet digitar la siguiente dirección URL: **https://correo.pnp.gob.pe/owa**, y en la ventana emergente digitar:

En el campo **Usuario**: el número de CIP o de la Unidad (Ej.: **directic.dirinfor**)

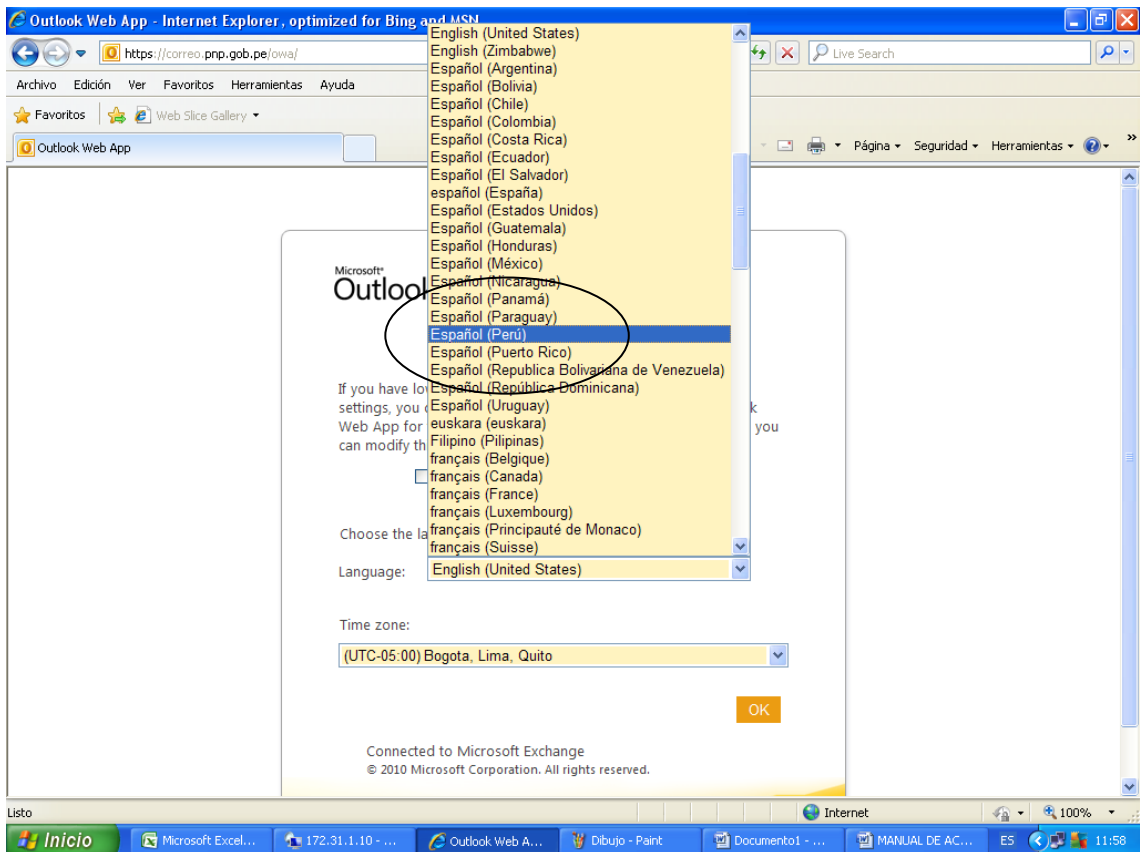
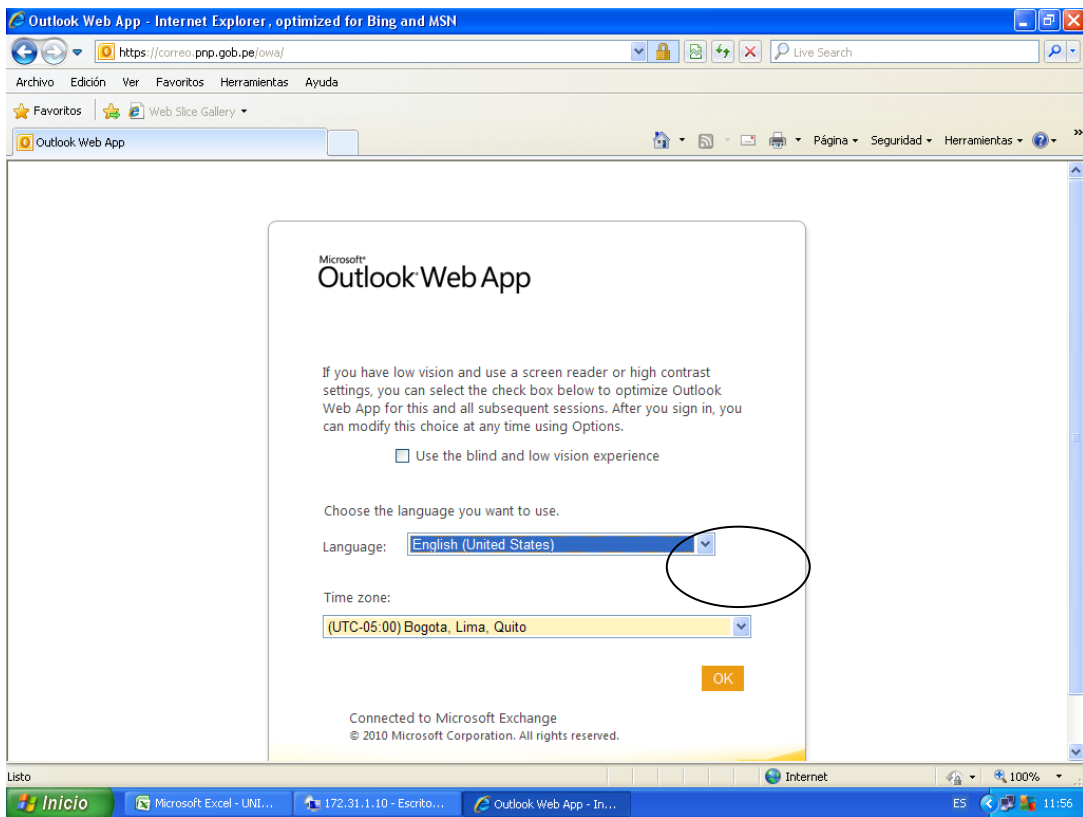
En el campo **Contraseña**: la misma del AGUILA6 o la establecida expresamente por el usuario en el caso de Unidades.

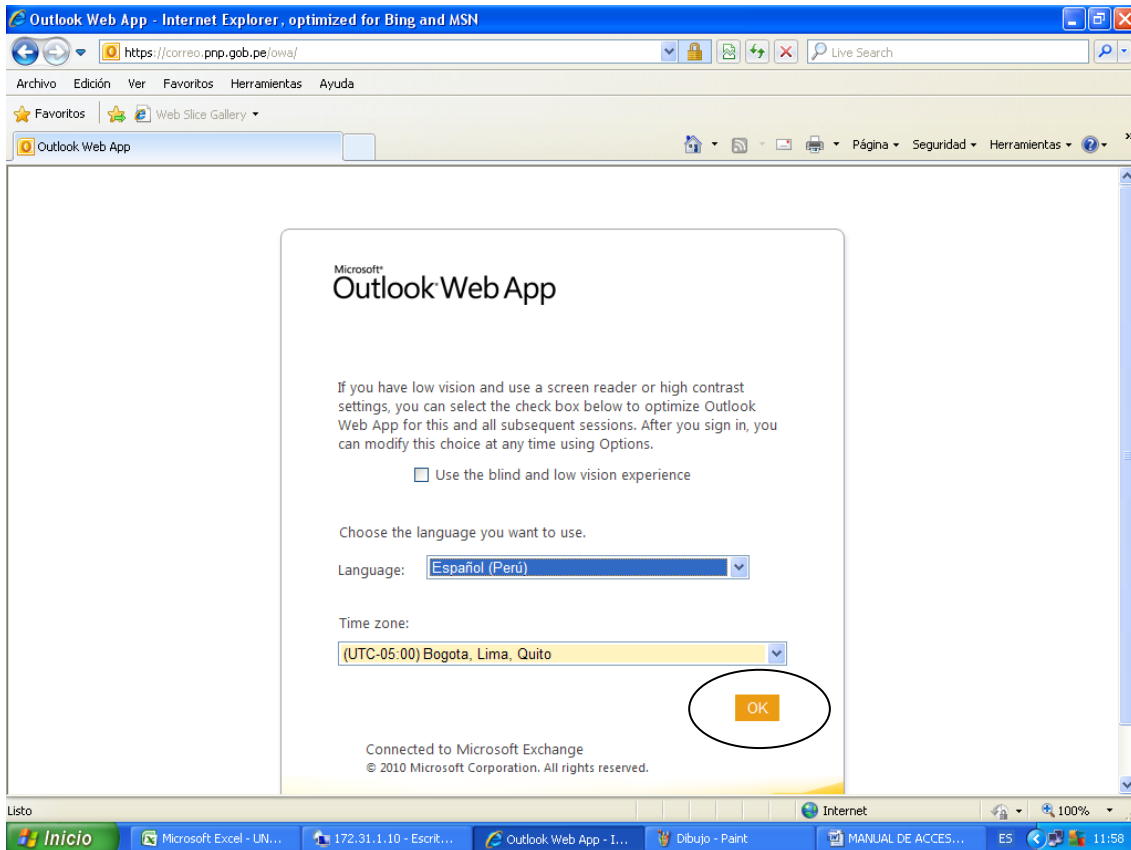
Si el computador es usado por varios usuarios (ingresan con diferentes usuarios de dominio), marcar la opción : **Es una computadora publica o compartida**, si es un solo usuario quien debe acceder al correo entonces escoger la opción: **Es una computadora privada**.

Hacer clic en **INGRESAR** o **SIGN IN**

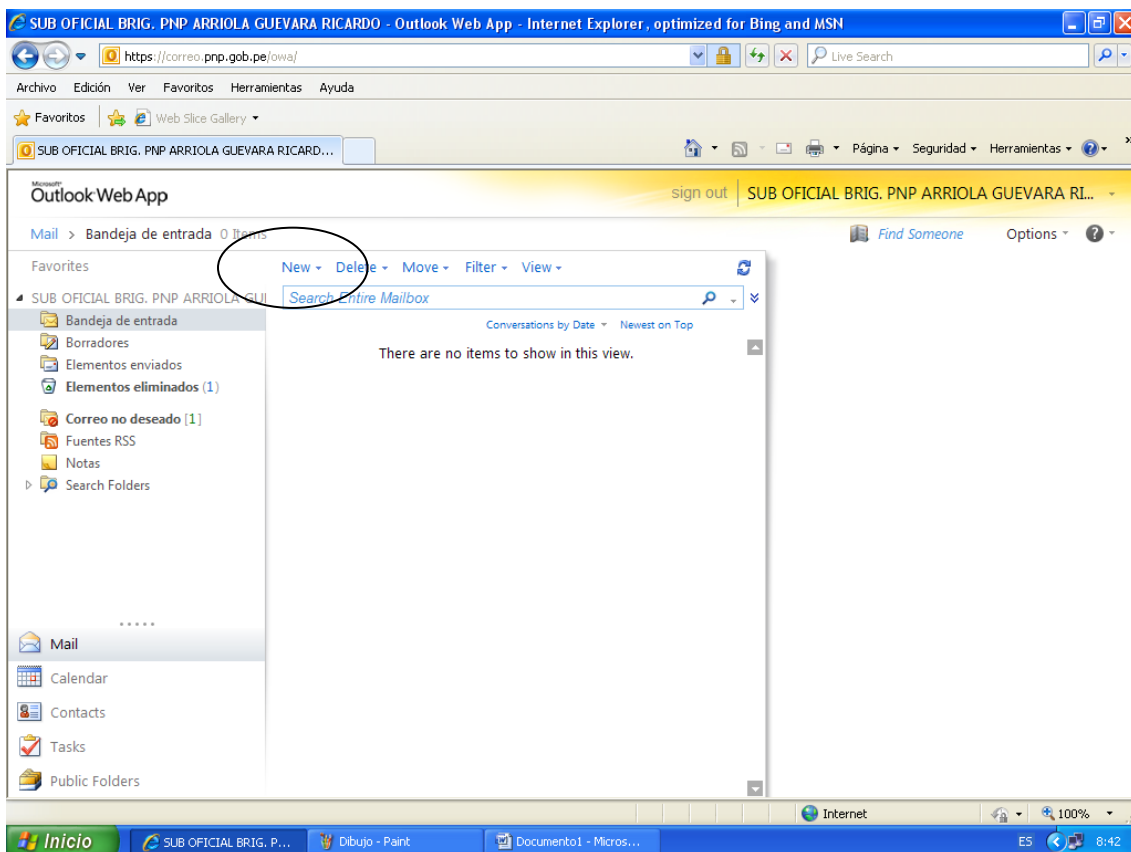


En la siguiente pantalla debe seleccionar el idioma, por defecto aparece en inglés, hacer clic en el combo **LANGUAGE** y seleccionamos la opción **Español (Peru)** y hacer clic en **OK**

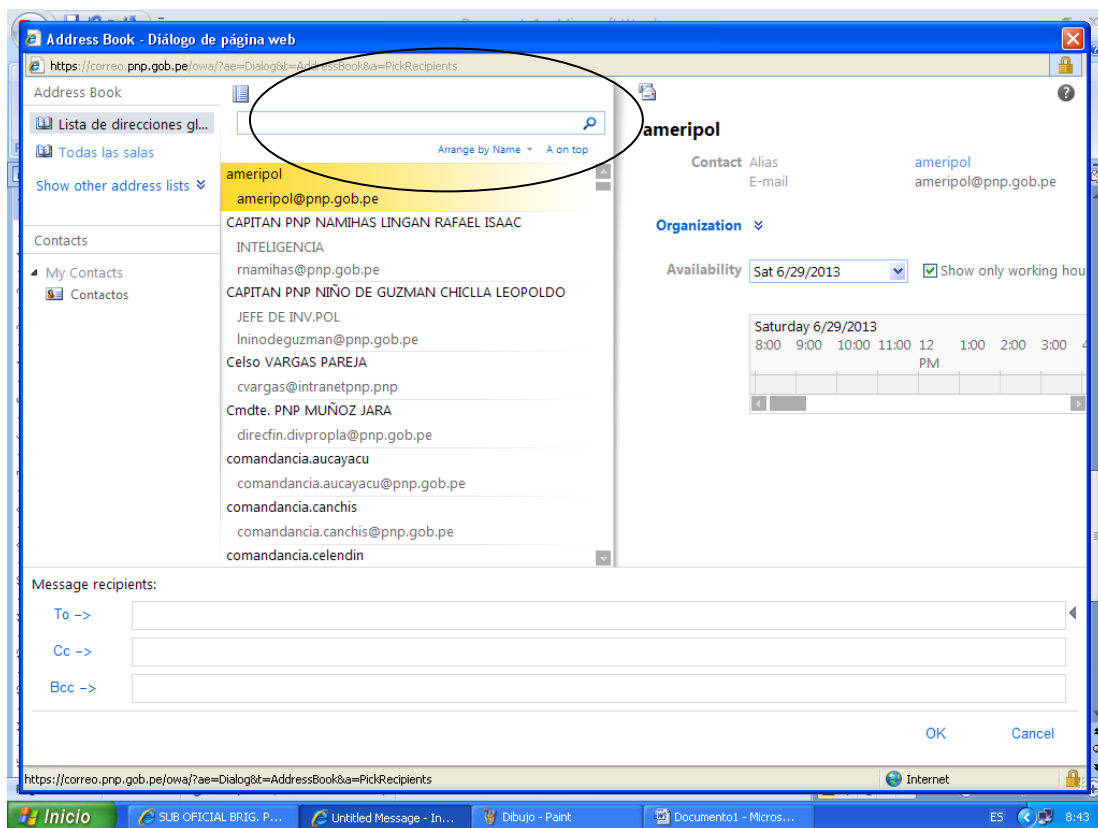
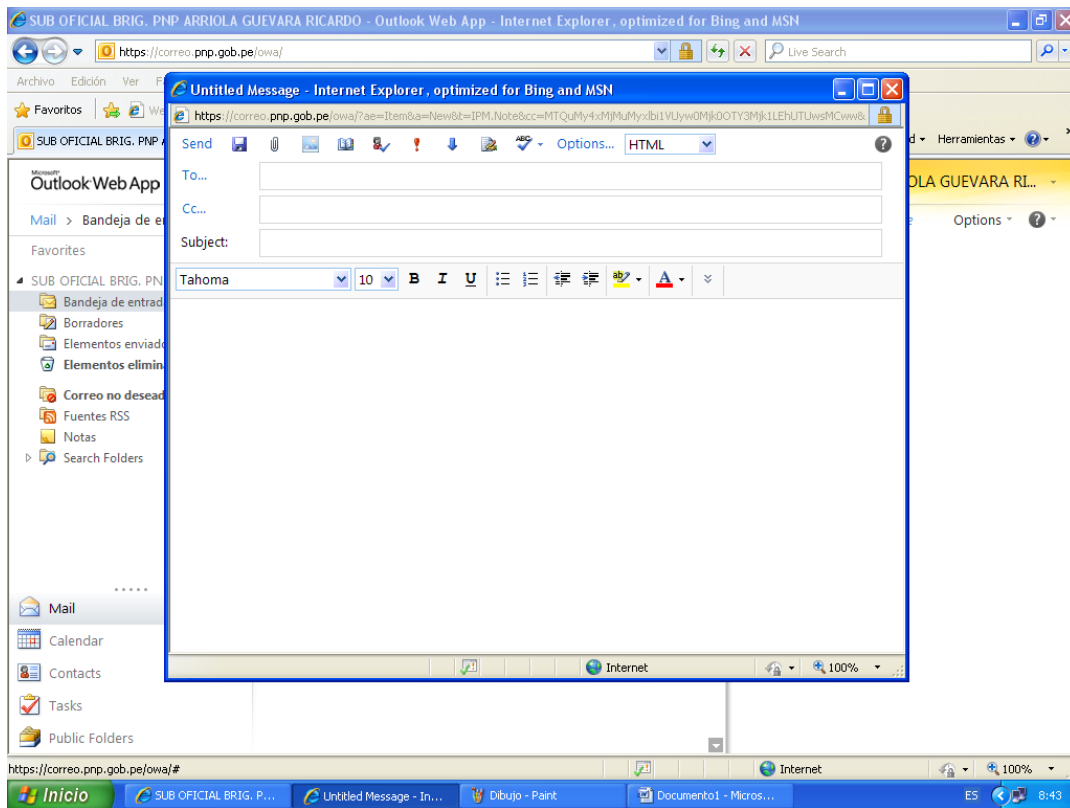




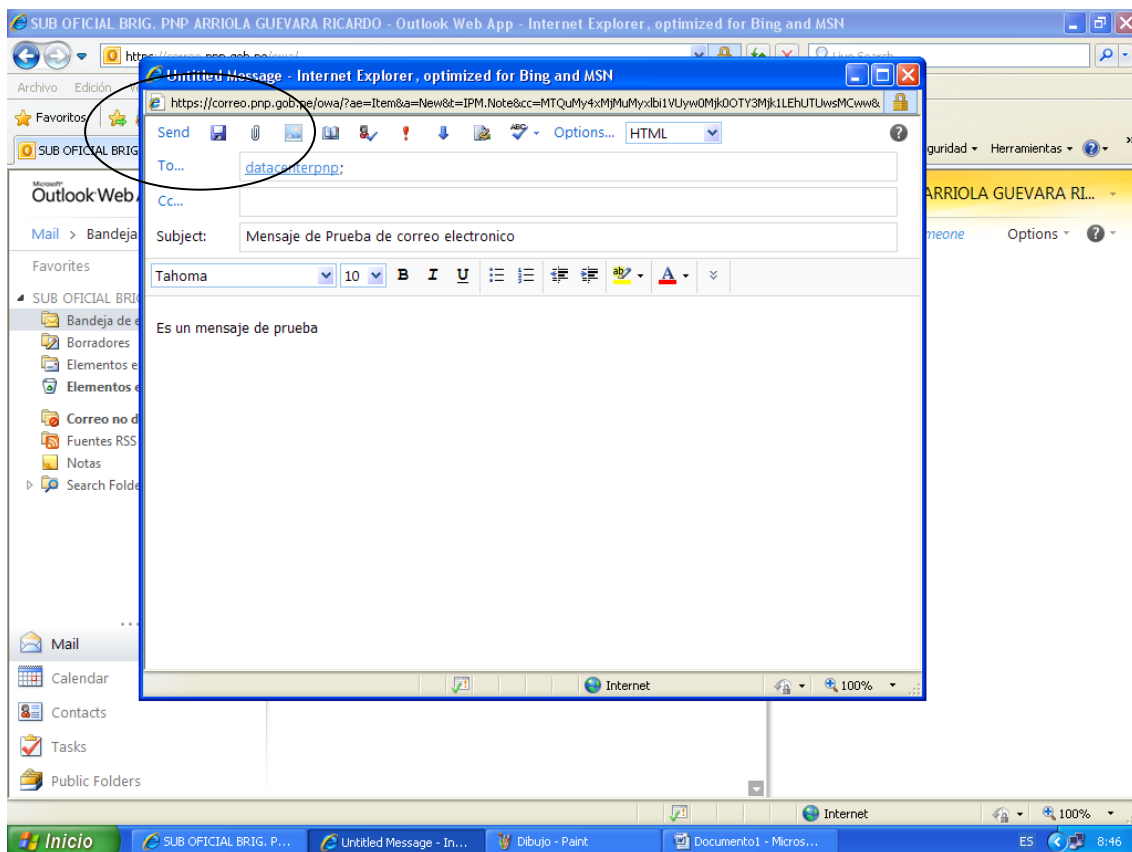
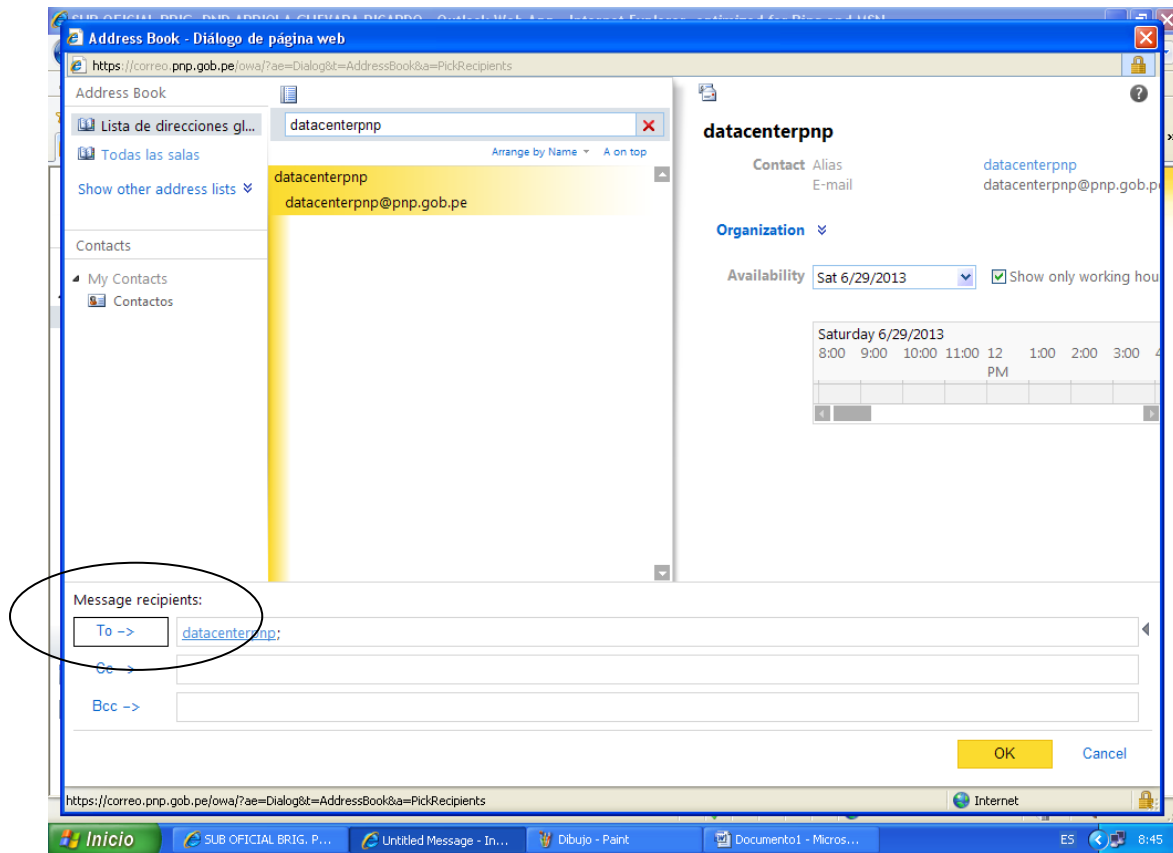
El correo se encuentra aperturado; para crear un nuevo mensaje de correo hacer clic en **NUEVO** o **NEW**



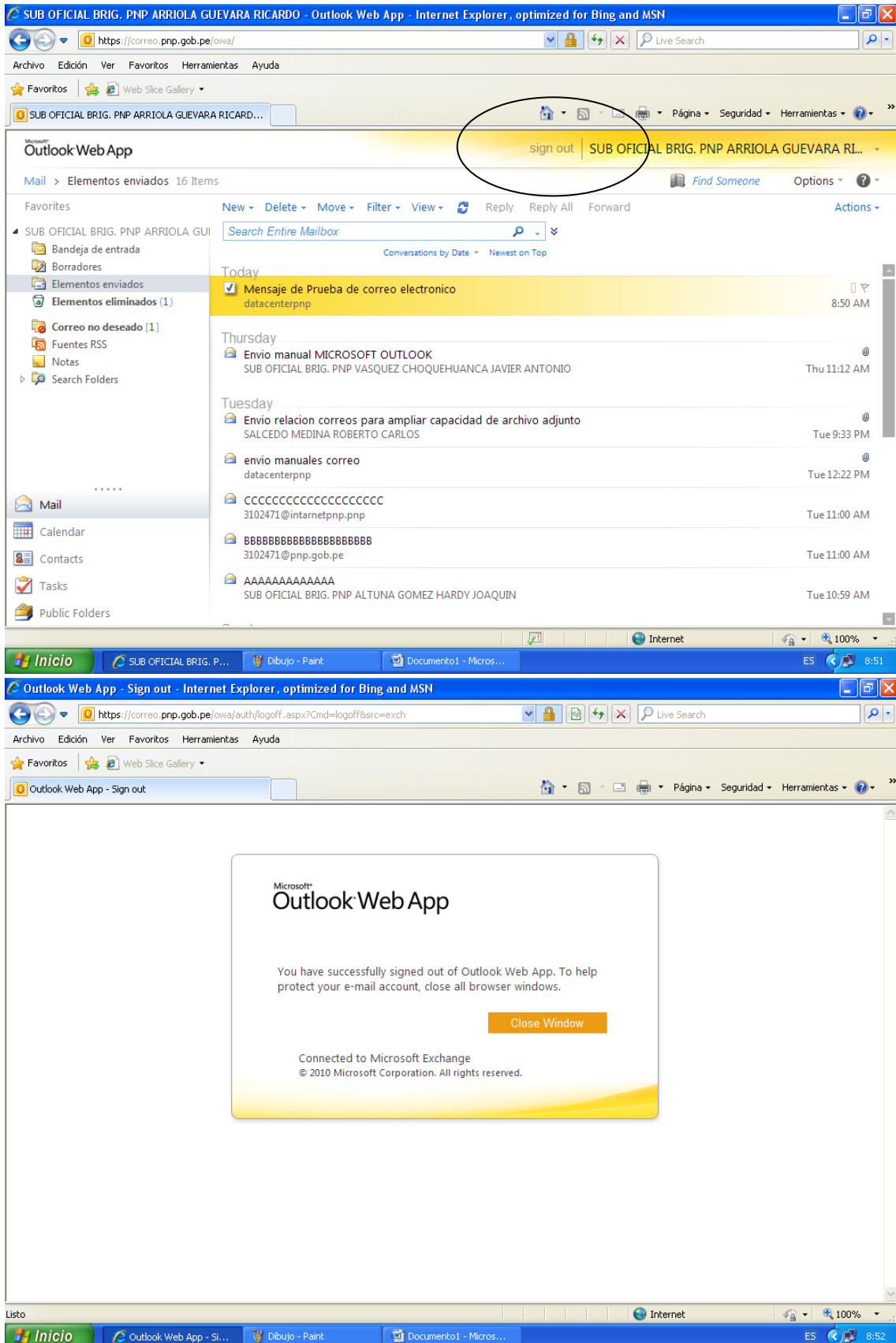
Aparece la ventana de nuevo mensaje, para buscar un usuario de dominio hacer clic en **PARA** o en **TO**, pudiendo hacer búsqueda por CIP, APELLIDOS Y NOMBRES y NOMBRES DE UNIDADES

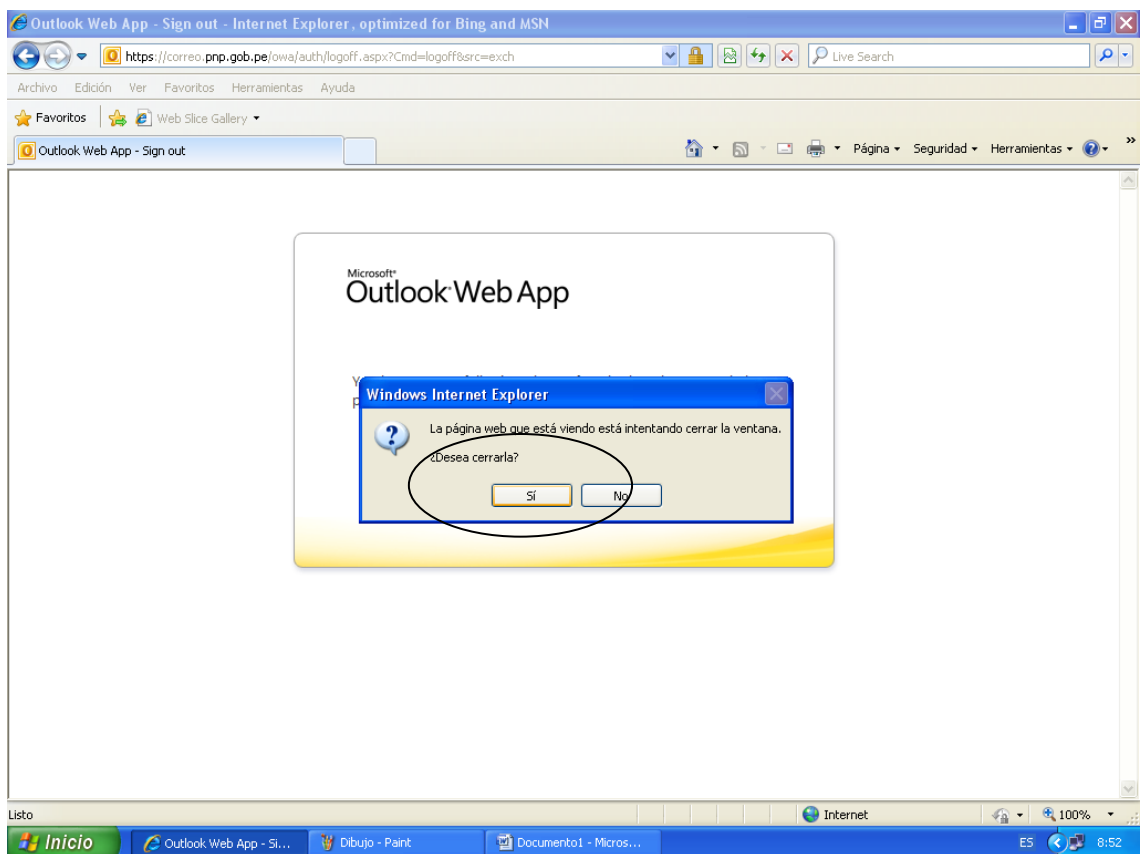


En el ejemplo buscamos al usuario **DATACENTERPNP** y hacemos clic en **TO** o **PARA** en la parte inferior y hacer clic en **OK**



Se llena el campo **SUBJECT** o **ASUNTO** y el texto a enviar, luego hacer clic en **ENVIAR** o **SEND** para enviar el mensaje





Se puede verificar el envío en la carpeta **ELEMENTOS ENVIADOS**, para cerrar el correo hacer clic en **SIGN OUT** o **CERRAR SESION** y luego en **CERRAR VENTANA** o **CLOSE WINDOW**, en la última ventana hacer clic en **SI**, para salir de la página.